

# SPECK SQUADRÌ



# SPECK SQUADRÌ 3 STERNE



## Speck Squadrì 3 Sterne GANZ

3 Monaten gelagert  
quadratische Form

Cod.  
**0101**



4,90 kg/st



CT. M01 - 4 st

CT. M03 - 2 st

VERR-  
PACKUNGS  
EINHEITEN

CT. M05 - 1 st

## Speck Squadrì 3 Sterne GANZ vak.

3 Monaten gelagert  
quadratische Form

Cod.  
**0102**



4,90 kg/st



CT. M01 - 4 st

CT. M03 - 2 st

VERR-  
PACKUNGS  
EINHEITEN

CT. M05 - 1 st

## Speck Squadrì 3 Sterne 1/2 vak.

3 Monaten gelagert  
quadratische Form

Cod.  
**0103**



2,45 kg/st



CT. M01 - 8 st

CT. M03 - 4 st

VERR-  
PACKUNGS  
EINHEITEN

CT. M05 - 2 st

## Speck Squadrì 3 Sterne 1/4 vak.

3 Monaten gelagert  
quadratische Form

Cod.  
**0104**



1,20 kg/st



CT. M01 - 16 st

CT. M03 - 8 st

VERR-  
PACKUNGS  
EINHEITEN

CT. M05 - 4 st

# SPECK SQUADRÌ 4 STERNE



## Speck Squadrì 4 Sterne GANZ

4 Monaten gelagert  
quadratische Form

Cod.  
**0111**



4,70 kg/st



CT. M01 - 4 st

CT. M03 - 2 st

VERR-  
PACKUNGS  
EINHEITEN

CT. M05 - 1 st

## Speck Squadrì 4 Sterne GANZ vak.

4 Monaten gelagert  
quadratische Form

Cod.  
**0112**



4,70 kg/st



CT. M01 - 4 st

CT. M03 - 2 st

VERR-  
PACKUNGS  
EINHEITEN

CT. M05 - 1 st

## Speck Squadrì 4 Sterne 1/2 vak.

4 Monaten gelagert  
quadratische Form

Cod.  
**0113**



2,35 kg/st



CT. M01 - 8 st

CT. M03 - 4 st

VERR-  
PACKUNGS  
EINHEITEN

CT. M05 - 2 st

## Speck Squadrì 4 Sterne 1/4 vak.

4 Monaten gelagert  
quadratische Form

Cod.  
**0114**



1,10 kg/st



CT. M01 - 20 st

CT. M03 - 12 st

VERR-  
PACKUNGS  
EINHEITEN

CT. M05 - 4 st

# SPECK SQUADRÌ 4 STERNE



## Speck Squadri 4 Sterne 1/6 vak.

4 Monaten gelagert  
quadratische Form

Cod.  
**0115**



0,70 kg/st



CT. M01 - 30 st

CT. M03 - 18 st

VERR-  
PACKUNGS  
EINHEITEN

CT. M05 - 6 st

## Speck Squadri 4 Sterne 1/8 vak.

4 Monaten gelagert  
quadratische Form

Cod.  
**0116**



0,56 kg/st



CT. M01 - 50 st

CT. M03 - 30 st

VERR-  
PACKUNGS  
EINHEITEN

CT. M05 - 10 st

# SPECK SQUADRÌ 5 STERNE



## Speck Squadrì 5 Sterne GANZ

5 Monaten gelagert  
quadratische Form

Cod.  
**0121**



4,50 kg/st



CT. M01 - 4 st

CT. M03 - 2 st

VERR-  
PACKUNGS  
EINHEITEN

CT. M05 - 1 st

## Speck Squadrì 5 Sterne GANZ vak.

5 Monaten gelagert  
quadratische Form

Cod.  
**0122**



4,50 kg/st



CT. M01 - 4 st

CT. M03 - 2 st

VERR-  
PACKUNGS  
EINHEITEN

CT. M05 - 1 st

## Speck Squadrì 5 Sterne 1/2 vak.

5 Monaten gelagert  
quadratische Form

Cod.  
**0123**



2,25 kg/st



CT. M01 - 8 st

CT. M03 - 4 st

VERR-  
PACKUNGS  
EINHEITEN

CT. M05 - 2 st

## Speck Squadrì 5 Sterne 1/4 vak.

5 Monaten gelagert  
quadratische Form

Cod.  
**0124**



1,00 kg/st



CT. M01 - 20 st

CT. M03 - 12 st

VERR-  
PACKUNGS  
EINHEITEN

CT. M05 - 4 st

# SPECK SQUADRÌ 5 STERNE



## Speck Squadri 5 Sterne 1/6 vak.

5 Monaten gelagert  
quadratische Form

Cod.  
**0125**



0,60 kg/st



CT. M01 - 30 st

CT. M03 - 18 st

VERR-  
PACKUNGS  
EINHEITEN

CT. M05 - 6 st

## Speck Squadri 5 Sterne 1/8 vak.

5 Monaten gelagert  
quadratische Form

Cod.  
**0126**



0,45 kg/st



CT. M01 - 50 st

CT. M03 - 30 st

VERR-  
PACKUNGS  
EINHEITEN

CT. M05 - 10 st

## Speck Squadri 5 Sterne 1/10 vak.

5 Monaten gelagert  
quadratische Form

Cod.  
**0129**



0,30 kg/st



CT. M01 - 60 st

CT. M03 - 36 st

VERR-  
PACKUNGS  
EINHEITEN

CT. M05 - 24 st

# SPECK KLASSISCH



# SPECK KLASSISCH 3 STERNE



## Speck Klassisch 3 Sterne GANZ

3 Monaten gelagert  
klassische Form

Cod.  
**2101**



4,90 kg/st



CT. M01 - 4 st

CT. M03 - 2 st

VERR-  
PACKUNGS  
EINHEITEN

CT. M05 - 1 st

## Speck Klassisch 3 Sterne GANZ vak.

3 Monaten gelagert  
klassische Form

Cod.  
**2102**



4,90 kg/st



CT. M01 - 4 st

CT. M03 - 2 st

VERR-  
PACKUNGS  
EINHEITEN

CT. M05 - 1 st

## Speck Klassisch 3 Sterne 1/2 vak.

3 Monaten gelagert  
klassische Form

Cod.  
**2103**



2,45 kg/st



CT. M01 - 8 st

CT. M03 - 4 st

VERR-  
PACKUNGS  
EINHEITEN

CT. M05 - 2 st

## Speck Klassisch 3 Sterne 1/4 vak.

3 Monaten gelagert  
klassische Form

Cod.  
**2104**



1,20 kg/st



CT. M01 - 16 st

CT. M03 - 8 st

VERR-  
PACKUNGS  
EINHEITEN

CT. M05 - 4 st



# SPECK KLASSISCH 4 STERNE



## Speck Klassisch 4 Sterne GANZ

4 Monaten gelagert  
klassische Form

Cod.  
2111



4,70 kg/st



CT. M01 - 4 st

CT. M03 - 2 st

VERR-  
PACKUNGS  
EINHEITEN

CT. M05 - 1 st

## Speck Klassisch 4 Sterne GANZ vak.

4 Monaten gelagert  
klassische Form

Cod.  
2112



4,70 kg/st



CT. M01 - 4 st

CT. M03 - 2 st

VERR-  
PACKUNGS  
EINHEITEN

CT. M05 - 1 st

## Speck Klassisch 4 Sterne 1/2 vak.

4 Monaten gelagert  
klassische Form

Cod.  
2113



2,35 kg/st



CT. M01 - 8 st

CT. M03 - 4 st

VERR-  
PACKUNGS  
EINHEITEN

CT. M05 - 2 st

## Speck Klassisch 4 Sterne 1/4 vak.

4 Monaten gelagert  
klassische Form

Cod.  
2114



1,10 kg/st



CT. M01 - 20 st

CT. M03 - 8 st

VERR-  
PACKUNGS  
EINHEITEN

CT. M05 - 4 st

# SPECK KLASSISCH 4 STERNE



## Speck Klassisch 4 Sterne 1/6 vak.

4 Monaten gelagert  
klassische Form

Cod.  
2115



0,70 kg/st



CT. M01 - 30 st

CT. M03 - 18 st

VERR-  
PACKUNGS  
EINHEITEN

CT. M05 - 6 st

## Speck Klassisch 4 Sterne 1/8 vak.

4 Monaten gelagert  
klassische Form

Cod.  
2116



0,56 kg/st



CT. M01 - 50 st

CT. M03 - 30 st

VERR-  
PACKUNGS  
EINHEITEN

CT. M05 - 10 st

# SPECK KLASSISCH 5 STERNE



## Speck Klassisch 5 Sterne GANZ

5 Monaten gelagert  
klassische Form

Cod.  
**2121**



4,50 kg/st



CT. M01 - 4 st

CT. M03 - 2 st

VERR-  
PACKUNGS  
EINHEITEN

CT. M05 - 1 st

## Speck Klassisch 5 Sterne GANZ vak.

5 Monaten gelagert  
klassische Form

Cod.  
**2122**



4,50 kg/st



CT. M01 - 4 st

CT. M03 - 2 st

VERR-  
PACKUNGS  
EINHEITEN

CT. M05 - 1 st

## Speck Klassisch 5 Sterne 1/2 vak.

5 Monaten gelagert  
klassische Form

Cod.  
**2123**



2,25 kg/st



CT. M01 - 8 st

CT. M03 - 4 st

VERR-  
PACKUNGS  
EINHEITEN

CT. M05 - 2 st

## Speck Klassisch 5 Sterne 1/4 vak.

5 Monaten gelagert  
klassische Form

Cod.  
**2124**



1,00 kg/st



CT. M01 - 20 st

CT. M03 - 8 st

VERR-  
PACKUNGS  
EINHEITEN

CT. M05 - 4 st

# SPECK KLASSISCH 5 STERNE



## Speck Klassisch 5 Sterne 1/6 vak.

5 Monaten gelagert  
klassische Form

Cod.  
**2125**



0,60 kg/st



CT. M01 - 30 st

CT. M03 - 18 st

VERRPA-  
CKUNGS  
EINHEITEN

CT. M05 - 6 st

## Speck Klassisch 5 Sterne 1/8 vak.

5 Monaten gelagert  
klassische Form

Cod.  
**2126**



0,45 kg/st



CT. M01 - 50 st

CT. M03 - 30 st

VERR-  
PACKUNGS  
EINHEITEN

CT. M05 - 10 st

# SÜDTIROLER SPECK G.G.A.



# SÜDTIROLER SPECK G.G.A.

## Speck Klassisch dell'Alto Adige GANZ

Südtiroler Speck klassisch nach G.G.A. Vorschriften

Cod.  
**2131**



4,20 kg/st



CT. M01 - 4 st

CT. M03 - 2 st

VERR-  
PACKUNGS  
EINHEITEN

CT. M05 - 1 st

## Speck Klassisch dell'Alto Adige GANZ vak.

Südtiroler Speck klassisch nach G.G.A. Vorschriften

Cod.  
**2132**



4,20 kg/st



CT. M01 - 4 st

CT. M03 - 2 st

VERR-  
PACKUNGS  
EINHEITEN

CT. M05 - 1 st

## Speck Klassisch dell'Alto Adige 1/2 vak.

Südtiroler Speck klassisch nach G.G.A. Vorschriften

Cod.  
**2133**



2,10 kg/st



CT. M01 - 8 st

CT. M03 - 4 st

VERR-  
PACKUNGS  
EINHEITEN

CT. M05 - 2 st

## Speck Klassisch dell'Alto Adige 1/4 vak.

Südtiroler Speck klassisch nach G.G.A. Vorschriften

Cod.  
**2134**



1,00 kg/st



CT. M01 - 20 st

CT. M03 - 8 st

VERR-  
PACKUNGS  
EINHEITEN

CT. M05 - 4 st

# SÜDTIROLER SPECK G.G.A.

## Südtiroler Speck klassisch G.G.A. 1/6 vak.

Südtiroler Speck  
klassisch nach G.G.A.  
Vorschriften

Cod.  
**2135**



0,50 kg/st



CT. M01 - 30 st

CT. M03 - 18 st

VERR-  
PACKUNGS  
EINHEITEN

CT. M05 - 6 st

## Südtiroler Speck klassisch G.G.A. 1/8 vak.

Südtiroler Speck  
klassisch nach G.G.A.  
Vorschriften

Cod.  
**2136**



0,40 kg/st



CT. M01 - 50 st

CT. M03 - 30 st

VERR-  
PACKUNGS  
EINHEITEN

CT. M05 - 10 st

## Südtiroler Speck Squadri G.G.A. GANZ

Südtiroler Speck  
Squadri nach G.G.A.  
Vorschriften

Cod.  
**0131**



4,20 kg/st



CT. M01 - 4 st

CT. M03 - 2 st

VERR-  
PACKUNGS  
EINHEITEN

CT. M05 - 1 st

## Südtiroler Speck Squadri G.G.A. GANZ vak.

Südtiroler Speck  
Squadri nach G.G.A.  
Vorschriften

Cod.  
**0132**



4,20 kg/st



CT. M01 - 4 st

CT. M03 - 2 st

VERR-  
PACKUNGS  
EINHEITEN

CT. M05 - 1 st

# SÜDTIROLER SPECK SQUADRÌ

## Südtiroler Speck Squadri G.G.A. 1/2 vak.

Südtiroler Speck  
Squadri nach G.G.A.  
Vorschriften

Cod.  
**0133**



2,10 kg/st



CT. M01 - 8 st

CT. M03 - 4 st

VERR-  
PACKUNGS  
EINHEITEN

CT. M05 - 2 st

## Südtiroler Speck Squadri G.G.A. 1/4 vak.

Südtiroler Speck  
Squadri nach G.G.A.  
Vorschriften

Cod.  
**0134**



1,00 kg/st



CT. M01 - 20 st

CT. M03 - 12 st

VERR-  
PACKUNGS  
EINHEITEN

CT. M05 - 4 st

## Südtiroler Speck Squadri G.G.A. 1/6 vak.

Südtiroler Speck  
Squadri nach G.G.A.  
Vorschriften

Cod.  
**0135**



0,50 kg/st



CT. M01 - 30 st

CT. M03 - 18 st

VERR-  
PACKUNGS  
EINHEITEN

CT. M05 - 6 st

## Südtiroler Speck Squadri G.G.A. 1/8 vak.

Südtiroler Speck  
Squadri nach G.G.A.  
Vorschriften

Cod.  
**0136**



0,40 kg/st



CT. M01 - 28 st

CT. M03 - 21 st

VERR-  
PACKUNGS  
EINHEITEN

CT. M05 - 14 st



# SPECK



# SPECK OHNE SCHWARTE

## Speck Squadri ohne Schwarte 3 Sterne GANZ vak.

3 Monaten gelagert  
quadratische Form,  
ohne Schwarte

Cod.  
**0107**



4,40 kg/st



CT. M01 - 4 st

CT. M03 - 2 st

VERR-  
PACKUNGS  
EINHEITEN

CT. M05 - 1 st

## Speck Squadri ohne Schwarte 3 Sterne 1/2 vak.

3 Monaten gelagert  
quadratische Form,  
ohne Schwarte

Cod.  
**0108**



2,20 kg/st



CT. M01 - 8 st

CT. M03 - 4 st

VERR-  
PACKUNGS  
EINHEITEN

CT. M05 - 2 st

## Speck Squadri ohne Schwarte 4 Sterne GANZ vak.

4 Monaten gelagert  
quadratische Form,  
ohne Schwarte

Cod.  
**0117**



4,20 kg/st



CT. M01 - 4 st

CT. M03 - 2 st

VERR-  
PACKUNGS  
EINHEITEN

CT. M05 - 1 st

## Speck Squadri ohne Schwarte 4 Sterne 1/2 vak.

4 Monaten gelagert  
quadratische Form,  
ohne Schwarte

Cod.  
**0118**



2,10 kg/st



CT. M01 - 8 st

CT. M03 - 4 st

VERR-  
PACKUNGS  
EINHEITEN

CT. M05 - 2 st

# SPECK OHNE SCHWARTE

## Speck Squadri ohne Schwarte 5 Sterne GANZ vak.

5 Monaten gelagert  
quadratische Form,  
ohne Schwarte

Cod.  
**0127**



4,00 kg/st



CT. M01 - 4 st

CT. M03 - 2 st

VERR-  
PACKUNGS  
EINHEITEN

CT. M05 - 1 st

## Speck Squadri ohne Schwarte 5 Sterne 1/2 vak.

5 Monaten gelagert  
quadratische Form,  
ohne Schwarte

Cod.  
**0128**



2,00 kg/st



CT. M01 - 8 st

CT. M03 - 4 st

VERR-  
PACKUNGS  
EINHEITEN

CT. M05 - 2 st

## Südtiroler Speck G.G.A. Squadri ohne Schwarte GANZ vak.

Südtiroler Speck  
Squadri nach G.G.A.  
Vorschriften, ohne  
Schwarte

Cod.  
**0137**



4,00 kg/st



CT. M01 - 4 st

CT. M03 - 2 st

VERR-  
PACKUNGS  
EINHEITEN

CT. M05 - 1 st

## Südtiroler Speck G.G.A. Squadri ohne Schwarte 1/2 vak.

Südtiroler Speck  
Squadri nach G.G.A.  
Vorschriften, ohne  
Schwarte

Cod.  
**0138**



2,00 kg/st



CT. M01 - 8 st

CT. M03 - 4 st

VERR-  
PACKUNGS  
EINHEITEN

CT. M05 - 2 st

# SPECK PRONTA FETTA

## Speck 3 Sterne GANZ "schnittbereit" vak.

Speck bereits fürs  
schneiden mit  
Schneidemaschine  
vorbereitet



Cod.  
**109**



4,70 kg/st



CT. M01 - 4 st

CT. M03 - 2 st

VERR-  
PACKUNGS  
EINHEITEN

CT. M05 - 1 st

## Speck 4 Sterne GANZ "schnittbereit" vak.

Speck bereits fürs  
schneiden mit  
Schneidemaschine  
vorbereitet



Cod.  
**119**



4,40 kg/st



CT. M01 - 4 st

CT. M03 - 2 st

VERR-  
PACKUNGS  
EINHEITEN

CT. M05 - 1 st

## Speck 5 Sterne GANZ "schnittbereit" vak.

Speck bereits fürs  
schneiden mit  
Schneidemaschine  
vorbereitet



Cod.  
**129**



4,20 kg/st



CT. M01 - 4 st

CT. M03 - 2 st

VERR-  
PACKUNGS  
EINHEITEN

CT. M05 - 1 st

# SPECK ANTICA RISERVA

## Speck Antica Riserva GANZ vak.

Speck mit Oberschale

Cod.  
**0202**



5,50 kg/st



J - 100 st

M01 - 3 st

VERR-  
PACKUNGS  
EINHEITEN

## Speck Antica Riserva 1/2 vak.

Speck mit Oberschale

Cod.  
**0203**



2,75 kg/st



CT. M01 - 6 st

CT. M03 - 2 st

VERR-  
PACKUNGS  
EINHEITEN

# SPECK MATTONELLA

**Speck Mattonella  
ohne Schwarte  
GANZ vak.**



Cod.  
**0217**



5,00 kg/st



CT. M14 - 4 st

CT. J01 - 144 st

VERR-  
PACKUNGS  
EINHEITEN

CT. J02 - 72 st

**Speck Mattonella  
"Silver"  
ohne Schwarte  
GANZ vak.**



Cod.  
**0227**



4,20 kg/st



CT. M14 - 4 st

CT. J01 - 144 st

VERR-  
PACKUNGS  
EINHEITEN

CT. J02 - 72 st

*Famiglia Larcher*

LINEA GOURMET



# SPECK FAMIGLIA LARCHER

## Speck Fam. Larcher GANZ

Ausgewähltes italienisches Schweinefleisch, mindestens 8 Monate lang gelagert

Cod.  
**1301**



6,50 kg/st



CT. M01 - 3 st

VERR-  
PACKUNGS  
EINHEITEN

## Speck Fam. Larcher GANZ vak.

Ausgewähltes italienisches Schweinefleisch, mindestens 8 Monate lang gelagert

Cod.  
**1302**



6,50 kg/st



CT. M01 - 3 st

VERR-  
PACKUNGS  
EINHEITEN

## Speck Fam. Larcher 1/2 vak.

Ausgewähltes italienisches Schweinefleisch, mindestens 8 Monate lang gelagert

Cod.  
**1303**



3,25 kg/st



CT. M01 - 4 st

CT. M03 - 2 st

VERR-  
PACKUNGS  
EINHEITEN

## Speck Fam. Larcher 1/6 vak.

Ausgewähltes italienisches Schweinefleisch, mindestens 8 Monate lang gelagert

Cod.  
**1305**



1,00 kg/st



CT. M03 - 12 st

CT. M05 - 6 st

VERR-  
PACKUNGS  
EINHEITEN



# GUANCIALE FAMIGLIA LARCHER

## Guanciale Fam. Larcher GANZ vak.

Ausgewähltes italienisches  
Schweinefleisch, mindestens  
5 Monate lang gelagert

Cod.  
**2406**



1,6 - 2,4 kg/st



CT. M01 - 10 st

CT. M03 - 6 st

VERR-  
PACKUNGS  
EINHEITEN

## Guanciale Fam. Larcher 1/2 vak.

Ausgewähltes italienisches  
Schweinefleisch, mindestens  
5 Monate lang gelagert

Cod.  
**2407**



0,8 - 1,2 kg/st



CT. M01 - 20 st

CT. M03 - 12 st

VERR-  
PACKUNGS  
EINHEITEN

# MEZZENA FAMIGLIA LARCHER



## Mezzena Fam. Larcher GANZ sfusa

Ausgewähltes italienisches Schweinefleisch, mindestens 5 Monate lang gelagert



12,50 kg/st



S01 - 1 st

VERR-  
PACKUNGS  
EINHEITEN

Cod.  
**900**

## Mezzena Fam. Larcher SFUSA vak.

Ausgewähltes italienisches Schweinefleisch, mindestens 5 Monate lang gelagert



0,60 kg/st



CT. M10 - 16 st

CT. M18 - 6 st

VERR-  
PACKUNGS  
EINHEITEN

Cod.  
**898**

# BAUCHSPECK



# BAUCHSPECK GERÄUCHERT "OLD"

## Bauchspeck geräuchert "Old" GANZ

3-4 Wochen gelagert

Cod.  
**2401**



3,00 kg/st



CT. M10 - 5 st

CT. M20 - 2 st

VERR-  
PACKUNGS  
EINHEITEN

## Bauchspeck geräuchert "Old" GANZ vak.

3-4 Wochen gelagert

Cod.  
**2402**



3,00 kg/st



CT. M10 - 5 st

CT. M20 - 2 st

VERR-  
PACKUNGS  
EINHEITEN

## Bauchspeck geräuchert "Old" 1/2 vak.

3-4 Wochen gelagert

Cod.  
**2403**



1,50 kg/st



CT. M01 - 14 st

CT. M02 - 7 st

CT. M03 - 4 st

VERR-  
PACKUNGS  
EINHEITEN

## Bauchspeck geräuchert "Old" streifen vak.

3-4 Wochen gelagert

Cod.  
**2405**



0,24 kg/st



CT. M03 - 50 st

CT. M05 - 20 st

CT. M08 - 10 st

VERR-  
PACKUNGS  
EINHEITEN

# BAUCHSPECK GERÄUCHERT "OLD" DOPPELT

## Bauchspeck geräuchert "Old" doppelt 1/2 vak.

3-4 Wochen gelagert  
doppelt (zwei  
Stück aufeinander  
zusammengefügt)



Cod.  
**2503**



3,00 kg/st



CT. M01 - 8 st

CT. M05 - 2 st

VERR-  
PACKUNGS  
EINHEITEN

CT. M08 - 1 st

# BAUCHSPECK GERÄUCHERT "TWENTY"

## Bauchspeck geräuchert "Twenty" GANZ

Bauchspeck stagionata per 2 settimane

Cod.  
**2451**



3,50 kg/st



CT. M10 - 5 st

CT. M20 - 2 st

VERR-  
PACKUNGS  
EINHEITEN

## Bauchspeck geräuchert "Twenty" GANZ vak.

Bauchspeck stagionata per 2 settimane

Cod.  
**2452**



3,50 kg/st



CT. M10 - 5 st

CT. M20 - 2 st

VERR-  
PACKUNGS  
EINHEITEN

## Bauchspeck geräuchert "Twenty" 1/2 vak.

Bauchspeck stagionata per 2 settimane

Cod.  
**2453**



1,70 kg/st



CT. M01 - 14 st

CT. M02 - 7 st

CT. M03 - 4 st

VERR-  
PACKUNGS  
EINHEITEN

# BAUCHSPECK "BIANCA TWENTY"

## Bauchspeck "Bianca Twenty" GANZ

2 Wochen gelagert,  
aber nicht geräuchert

Cod.  
**2491**



3,50 kg/st



CT. M10 - 5 st

CT. M20 - 2 st

VERR-  
PACKUNGS  
EINHEITEN

## Bauchspeck "Bianca Twenty" GANZ vak.

2 Wochen gelagert,  
aber nicht geräuchert

Cod.  
**2492**



3,50 kg/st



CT. M10 - 5 st

CT. M20 - 2 st

VERR-  
PACKUNGS  
EINHEITEN

## Bauchspeck "Bianca Twenty" 1/2 vak.

2 Wochen gelagert,  
aber nicht geräuchert

Cod.  
**2493**



1,70 kg/st



CT. M01 - 14 st

CT. M02 - 7 st

CT. M03 - 4 st

VERR-  
PACKUNGS  
EINHEITEN

# BAUCHSPECK MIT CHILI

**Bauchspeck mit Chili  
GANZ vak.**



Cod.  
**2462**



3,50 kg/st



CT. M10 - 5 st

CT. M20 - 2 st

VERR-  
PACKUNGS  
EINHEITEN

**Bauchspeck mit Chili  
1/2 vak.**



Cod.  
**2463**



1,70 kg/st



CT. M01 - 14 st

CT. M02 - 7 st

CT. M03 - 4 st

VERR-  
PACKUNGS  
EINHEITEN

**Bauchspeck mit Pfeffer  
GANZ vak.**



Cod.  
**2422**



3,50 kg/st



CT. M10 - 5 st

CT. M20 - 2 st

VERR-  
PACKUNGS  
EINHEITEN

**Bauchspeck mit Pfeffer  
1/2 vak.**



Cod.  
**2423**



1,70 kg/st



CT. M01 - 14 st

CT. M02 - 7 st

CT. M03 - 4 st

VERR-  
PACKUNGS  
EINHEITEN



# BAUCHSPECK **COPPATA**

**Bauchspeck  
"Coppata"  
1/2 vak.**



2,20 kg/st



CT. M99 - 6 st

VERR-  
PACKUNGS  
EINHEITEN

Cod.  
**2490**

# GEKOCHTER BAUCHSPECK

**Gekochter  
Bauchspeck  
"Singola"  
1/2 vak.**



2,10 kg/st



CT. M99 - 6 st

VERR-  
PACKUNGS  
EINHEITEN

Cod.  
**3030**

**Gekochter  
Bauchspeck  
"Doppia"  
1/2 vak.**



4,30 kg/st



CT. M99 - 4 st

VERR-  
PACKUNGS  
EINHEITEN

Cod.  
**3028**

**Gekochter  
Bauchspeck  
tradizionale  
1/2 vak.**



2,00 kg/st



CT. M01 - 10 st

VERR-  
PACKUNGS  
EINHEITEN

Cod.  
**3032**

# ROHES WURSTWAREN



# ROHES WURSTWAREN

**Unica Klassisch**  
1/2 vak.



0,70 kg/st



CT. M03 - 18 st

CT. M05 - 12 st

VERR-  
PACKUNGS  
EINHEITEN

Cod.  
**8808**

**Unica Klassisch**  
1/8 vak.



0,35 kg/st



CT. M03 - 30 st

CT. M05 - 10 st

VERR-  
PACKUNGS  
EINHEITEN

Cod.  
**8809**

**Unica verfeinert**  
mit Lagrein  
1/2 vak.



0,70 kg/st



CT. M03 - 18 st

CT. M05 - 12 st

VERR-  
PACKUNGS  
EINHEITEN

Cod.  
**38810**

**Unica verfeinert**  
mit Lagrein  
1/8 vak.



0,35 kg/st



CT. M03 - 30 st

CT. M05 - 10 st

VERR-  
PACKUNGS  
EINHEITEN

Cod.  
**38811**

# ROHES WURSTWAREN

**Unica verfeinert  
mit Bier  
1/2 vak.**



Cod.  
**48808**



0,70 kg/st



CT. M03 - 18 st

CT. M05 - 12 st

VERR-  
PACKUNGS  
EINHEITEN

**Unica verfeinert  
mit Bier  
1/8 vak.**



Cod.  
**48809**



0,35 kg/st



CT. M03 - 30 st

CT. M05 - 10 st

VERR-  
PACKUNGS  
EINHEITEN

**Unica verfeinert mit  
Preiselbeeren  
1/2 vak.**



Cod.  
**58808**



0,70 kg/st



CT. M03 - 18 st

CT. M05 - 12 st

VERR-  
PACKUNGS  
EINHEITEN

**Unica verfeinert mit  
Preiselbeeren  
1/8 vak.**



Cod.  
**58809**



0,35 kg/st



CT. M03 - 30 st

CT. M05 - 10 st

VERR-  
PACKUNGS  
EINHEITEN

# ROHES WURSTWAREN

**Unica verfeinert  
mit Bergkräuter  
1/8 vak.**



Cod.  
**68809**



0,35 kg/st



CT. M03 - 30 st

CT. M05 - 10 st

VERR-  
PACKUNGS  
EINHEITEN

**Unica verfeinert  
mit Wacholder  
1/8 vak.**



Cod.  
**78809**



0,35 kg/st



CT. M03 - 30 st

CT. M05 - 10 st

VERR-  
PACKUNGS  
EINHEITEN

# ROHES WURSTWAREN

**Bresaola  
Punta D'Anca  
1/2 vak.**



1,70 kg/st



CT. M99 - 4 st

VERR-  
PACKUNGS  
EINHEITEN

Cod.  
**6071**

**Coppa gereift  
GANZ vak.**



1,50 kg/st



CT. M03 - 6 st

CT. M05 - 3 st

VERR-  
PACKUNGS  
EINHEITEN

Cod.  
**6060**

**Coppa gereift  
1/2 vak.**



0,75 kg/st



CT. M03 - 12 st

CT. M05 - 6 st

VERR-  
PACKUNGS  
EINHEITEN

Cod.  
**6061**

**Rückenspeck mit  
Kräutern / Lardo  
GANZ vak.**



5,70 kg/st



CT. M99 - 2 st

VERR-  
PACKUNGS  
EINHEITEN

Cod.  
**6056**

# ROHES WURSTWAREN

**Rückenspeck mit  
Kräutern / Lardo  
1/2 vak.**



2,20 kg/st



CT. M99 - 3 st

VERR-  
PACKUNGS  
EINHEITEN

Cod.  
**6058**

**Rückenspeck mit  
Kräutern / Lardo  
1/8 vak.**



0,23 kg/st



CT. M03 - 32 st

CT. M12 - 8 st

VERR-  
PACKUNGS  
EINHEITEN

Cod.  
**6059**

**Trüffel Filet  
1/2 vak.**



0,22 kg/st



CT. M03 - 40 st

CT. M05 - 20 st

VERR-  
PACKUNGS  
EINHEITEN

Cod.  
**6086**

**Gourmet Filet  
1/2 vak.**



0,22 kg/st



CT. M03 - 40 st

CT. M05 - 20 st

VERR-  
PACKUNGS  
EINHEITEN

Cod.  
**6087**



# ROHES WURSTWAREN

**Guanciale  
geräuchert  
GANZ vak.**

Cod.  
**2506**



1,6 - 2,4 kg/st



CT. M01 - 10 st

CT. M03 - 6 st

VERR-  
PACKUNGS  
EINHEITEN

**Guanciale  
geräuchert  
1/2 vak.**

Cod.  
**2507**



0,8 - 1,2 kg/st



CT. M01 - 20 st

CT. M03 - 12 st

VERR-  
PACKUNGS  
EINHEITEN

**Guanciale  
GANZ vak.**

Cod.  
**2606**



1,6 - 2,4 kg/st



CT. M01 - 10 st

CT. M03 - 6 st

VERR-  
PACKUNGS  
EINHEITEN

**Guanciale  
1/2 vak.**

Cod.  
**2607**



0,8 - 1,2 kg/st



CT. M01 - 20 st

CT. M03 - 12 st

VERR-  
PACKUNGS  
EINHEITEN

# ROHES WURSTWAREN

**Guanciale**  
1/8 vak.



Cod.  
**2608**



0,23 kg/st



CT. M03 - 32 st

CT. M12 - 8 st

VERR-  
PACKUNGS  
EINHEITEN

**Carne salada**  
**Carpaccio in**  
**Scheiben vak.**



Cod.  
**8376**



0,10 kg/st



CT. M05 - 40 st

CT. M12 - 15 st

VERR-  
PACKUNGS  
EINHEITEN

**Carne salada**  
**Carpaccio 1/2 vak.**  
**Box zu 2 Stück**



Cod.  
**8374**



2,20 kg/st



B02 - 2 st

VERR-  
PACKUNGS  
EINHEITEN

**Carne salada**  
**Carpaccio 1/2 vak.**  
**Box zu 5 Stück**



Cod.  
**8375**



2,20 kg/st



B01 - 5 st

VERR-  
PACKUNGS  
EINHEITEN

# SALAMI



# SALAMI

**Mortandella Mendel vak.**



Cod.  
**6053**



0,30 kg/st



CT. M01 - 60 st

CT. M03 - 30 st

VERR-  
PACKUNGS  
EINHEITEN

CT. M05 - 17 st

**Mortandella Mendel Gastro vak.**



Cod.  
**6064**



0,85 kg/st



CT. M01 - 24 st

CT. M03 - 12 st

VERR-  
PACKUNGS  
EINHEITEN

**Salami "Pfeffer und Salz"**



Cod.  
**6010**



0,175 kg/st



CT. M20 - 40 st

VERR-  
PACKUNGS  
EINHEITEN

**Salami "Goloso"**



Cod.  
**6014**



0,30 kg/st



CT. M20 - 30 st

VERR-  
PACKUNGS  
EINHEITEN

# SALAMI

## Hirschsalamis vak.

Cod.  
**6023**



0,15 kg/st



CT. M03 - 52 st

CT. M05 - 26 st

VERR-  
PACKUNGS  
EINHEITEN

CT. M08 - 12 st

## Wildschweinsalamis vak.

Cod.  
**6025**



0,15 kg/st



CT. M03 - 52 st

CT. M05 - 26 st

VERR-  
PACKUNGS  
EINHEITEN

CT. M08 - 12 st

## Rehsalamis vak.

Cod.  
**6026**



0,15 kg/st



CT. M03 - 52 st

CT. M05 - 26 st

VERR-  
PACKUNGS  
EINHEITEN

CT. M08 - 12 st

# SALAMI

**Salami Napoli  
rund ohne vak.**

Cod.  
**6033**



0,40 kg/st



CT. M03 - 16 st

CT. M05 - 8 st

VERR-  
PACKUNGS  
EINHEITEN

**Salame Napoli  
gerade vak.**

Cod.  
**6034**



0,15 kg/st



CT. M99 - 12 st

CT. M20 - 6 st

VERR-  
PACKUNGS  
EINHEITEN

**Kaminwurzeln in  
ATP zu 40 Stück**

Cod.  
**6005**



2,40 kg/st



CT. M01 - 6 st

CT. M03 - 3 st

VERR-  
PACKUNGS  
EINHEITEN

**Kaminwurzeln in  
ATP zu 4 Stück**

Cod.  
**6006**



0,23 kg/st



CT. M01 - 70 st

CT. M03 - 35 st

CT. M05 - 20 st

VERR-  
PACKUNGS  
EINHEITEN

# SALAMI

## Salami Ungherese GANZ

Cod.  
**6050**



3,5 kg/st



CT. M03 - 6 st

CT. M10 - 4 st

VERR-  
PACKUNGS  
EINHEITEN

CT. M02 - 2 st

## Salami Ungherese 1/2 vak.

Cod.  
**6051**



1,75 kg/st



CT. M01 - 8 st

CT. M20 - 4 st

VERR-  
PACKUNGS  
EINHEITEN

# GEKOCHTES





# GEKOCHTES

**Tiroler Schinken  
gekocht 1/2 vak.**



Cod.  
**4006**



3,50 kg/st



CT. M01 - 6 st

CT. M03 - 3 st

VERR-  
PACKUNGS  
EINHEITEN

**Tiroler Schinken  
gekocht 1/6 vak.**



Cod.  
**4007**



1,00 kg/st



CT. M03 - 10 st

VERR-  
PACKUNGS  
EINHEITEN

**Porchetta  
1/2 vak.**



Cod.  
**4038**



6,00 kg/st



CT. M99 - 3 st

VERR-  
PACKUNGS  
EINHEITEN

# GEKOCHTES

**Schinken  
"Weekend"  
gekocht 1/2 vak.**



1,10 kg/st



CT. M03 - 10 st

CT. M08 - 2 st

VERR-  
PACKUNGS  
EINHEITEN

Cod.  
**4014**

**Schweinekarree  
gekocht 1/2 vak.**



3,50 kg/st



CT. M01 - 4 st

CT. M03 - 2 st

VERR-  
PACKUNGS  
EINHEITEN

Cod.  
**4500**

**Schweinekarree  
gekocht in  
Scheiben vak.**



0,20 kg/st



CT. M03 - 20 st

VERR-  
PACKUNGS  
EINHEITEN

Cod.  
**4501**

**Gekochte  
Schweinshaxe mit  
Schwarte vak.**



1,00 kg/st



CT. M03 - 12 st

VERR-  
PACKUNGS  
EINHEITEN

Cod.  
**8614**

# GEKOCHTES

**Schinken "Silver"  
gekocht GANZ vak.**



Cod.  
**4017**



8,50 kg/st



CT. M99 - 2 st

VERR-  
PACKUNGS  
EINHEITEN

**Schinken "Silver"  
gekocht 1/2 vak.**



Cod.  
**4018**



4,25 kg/st



CT. M99 - 4 st

VERR-  
PACKUNGS  
EINHEITEN

**Schinken nach  
Prager Art  
GANZ vak.**



Cod.  
**4002**



9,30 kg/st



CT. M01 - 2 st

VERR-  
PACKUNGS  
EINHEITEN

**Schinken nach  
Prager Art  
1/2 vak.**



Cod.  
**4003**



4,60 kg/st



CT. M03 - 2 st

VERR-  
PACKUNGS  
EINHEITEN

## GEKOCHTES

**Schinken "Gold"  
gekocht 1/2 vak.**



Cod.  
**4021**



4,25 kg/st



CT. M03 - 2 st

VERR-  
PACKUNGS  
EINHEITEN

**Rindersaftschinken  
1/2 vak.**



Cod.  
**4050**



2,40 kg/st



CT. M01 - 8 st

CT. M03 - 4 st

VERR-  
PACKUNGS  
EINHEITEN

# GEKOCHTES WÜRSTE



# GEKOCHTES WÜRSTE

**Würste Snack  
ohne Haut  
3 Stück vak.**



Cod.  
**5051**



0,25 kg/st



CT. M01 - 72 st

CT. M03 - 36 st

VERR-  
PACKUNGS  
EINHEITEN

CT. M05 - 18 st

**Würste Meraner  
3 Stück vak.**



Cod.  
**5064**



0,27 kg/st



CT. M05 - 15 st

VERR-  
PACKUNGS  
EINHEITEN

**Würste Serrvalade  
2 Stück vak.**



Cod.  
**5069**



0,25 kg/st



CT. M05 - 16 st

VERR-  
PACKUNGS  
EINHEITEN

**Lyoner  
1/2 vak.**



Cod.  
**5002**



1,70 kg/st



CT. M01 - 10 st

CT. M03 - 4 st

VERR-  
PACKUNGS  
EINHEITEN

# GEKOCHTES WÜRSTE

**Krakauer  
1/2 vak.**

Cod.  
**5004**



1,70 kg/st



CT. M01 - 10 st

CT. M03 - 4 st

VERR-  
PACKUNGS  
EINHEITEN

**Lyoner mit Oliven  
1/2 vak.**

Cod.  
**5006**



1,70 kg/st



CT. M01 - 10 st

CT. M03 - 4 st

VERR-  
PACKUNGS  
EINHEITEN

**Lyoner mit Paprika  
1/2 vak.**

Cod.  
**5008**



1,70 kg/st



CT. M01 - 10 st

CT. M03 - 4 st

VERR-  
PACKUNGS  
EINHEITEN

# KNÖDEL





# KNÖDEL

**Speckknödel**  
**Verpackung 4 st.**



Cod.  
**0690**



0,300 kg/st



CT. M01 - 30 st

CT. M03 - 15 st

VERR-  
PACKUNGS  
EINHEITEN

**Spinatknödel**  
**Verpackung 4 st.**



Cod.  
**0692**



0,300 kg/st



CT. M01 - 30 st

CT. M03 - 15 st

VERR-  
PACKUNGS  
EINHEITEN

**Käseknödel**  
**Verpackung 4 st.**



Cod.  
**0693**



0,300 kg/st



CT. M01 - 30 st

CT. M03 - 15 st

VERR-  
PACKUNGS  
EINHEITEN

# GESCHNITTENE UND GEWÜRFELTE PRODUKTE



# GESCHNITTENE UND GEWÜRFELTE

**Speck geschnitten  
G.G.A.  
ca. 120g**



0,10 kg/st



E02 - 10 st

VERR-  
PACKUNGS  
EINHEITEN

Cod.  
**515**

**Speck geschnitten  
ca. 500g**



0,50 kg/st



E02 - 4 st

VERR-  
PACKUNGS  
EINHEITEN

Cod.  
**511**

**Speck geschnitten  
ca. 100g**



0,10 kg/st

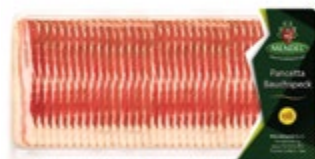


E02 - 10 st

VERR-  
PACKUNGS  
EINHEITEN

Cod.  
**512**

**Bauchspeck  
geschnitten  
ca. 500g**



0,50 kg/st



E02 - 4 st

VERR-  
PACKUNGS  
EINHEITEN

Cod.  
**521**

# GESCHNITTENE UND GEWÜRFELTE

**Bauchspeck  
geschnitten  
ca. 100g**



Cod.  
**522**



0,10 kg/st



E02 - 10 st

VERR-  
PACKUNGS  
EINHEITEN

**Carne salada  
geschnitten  
ca. 150-200g**



Cod.  
**8376**



0,15-0,20 kg/st



CT. M10 - 40 st

VERR-  
PACKUNGS  
EINHEITEN

**Speck gewürfelt  
ca. 2,5-3kg**



Cod.  
**600**



2,50 - 3,00 kg/st



CT. M01 - 6 st

VERR-  
PACKUNGS  
EINHEITEN

**Bauchspeck  
gewürfelt  
ca. 2,5-3kg**



Cod.  
**700**



2,50 - 3,00 kg/st



CT. M01 - 6 st

VERR-  
PACKUNGS  
EINHEITEN

# PRODUKTE FÜR MASCHINELLES SCHNEIDEN



# PRODUKTE FÜR MASCHINELLES SCHNEIDEN

**Speck Mattonella  
ohne Schwarte  
GANZ vak.**



Cod.  
**0217**



5,00 kg/st



CT. M14 - 5 st

CT. J01 - 140 st

VERR-  
PACKUNGS  
EINHEITEN

CT. J02 - 70 st

**Speck Mattonella  
"Silver"  
ohne Schwarte  
GANZ vak.**



Cod.  
**0220**



4,20 kg/st



CT. M14 - 5 st

CT. J01 - 160 st

VERR-  
PACKUNGS  
EINHEITEN

CT. J02 - 80 st

**Bauchspeck  
geräuchert "Old"  
doppelt 1/2 vak.**



*\* erhältlich auch als GANZES  
Stück. Code: 2504*

Cod.  
**2503**



3,00 kg/st



CT. M01 - 8 st

CT. M05 - 2 st

VERR-  
PACKUNGS  
EINHEITEN

CT. M08 - 1 st

**Bauchspeck  
gekocht "doppelt"  
1/2 vak.**



Cod.  
**3028**



4,30 kg/st



CT. M99 - 4 st

VERR-  
PACKUNGS  
EINHEITEN

# PRODUKTE FÜR MASCHINELLES SCHNEIDEN

**Rindersaftschinken  
vak.**



Cod.  
**4050**



2,40 kg/st



CT. M01 - 8 st

CT. M03 - 4 st

VERR-  
PACKUNGS  
EINHEITEN

**Mortandella  
Mendel Gastro  
vak.**



Cod.  
**6064**



0,85 kg/st



CT. M01 - 24 st

CT. M03 - 12 st

VERR-  
PACKUNGS  
EINHEITEN